

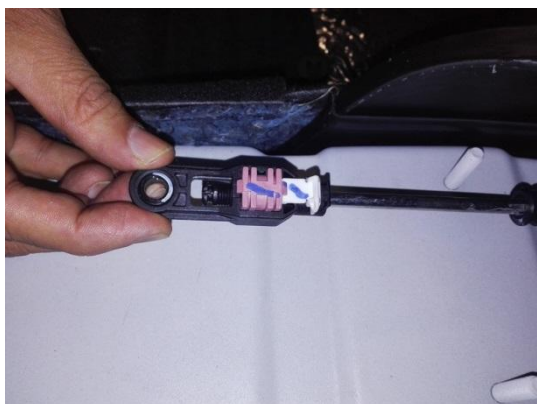
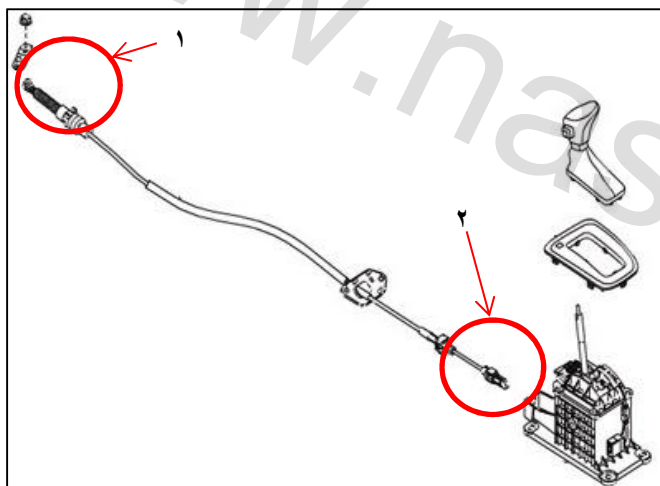
تاریخ : ۱۳۹۶/۰۹/۰۹	
شماره اطلاعیه : ۴	
نوع خودرو B30	

**موضوع اطلاعیه : رفع ایراد تعویض نامناسب دنده از حالت D به S در خودروی B30**

**نمایندگیهای مجاز خدمات پس از فروش**

در صورت مراجعه خودروی B30 با ایراد جا نرفتن دنده از حالت D به S ویا بالعکس، مطابق با روش اجرایی زیر اقدام نمایید:

- ۱- ابتدا خودرو را تست نموده و از وجود ایراد اظهار شده توسط مشتری اطمینان حاصل نمایید.
- ۲- کابل گیربکس را در ناحیه متصل به سوئیچ موقعیت دنده روی گیربکس ( شماره ۱ در تصویر زیر) از لحاظ آسیب دیدگی احتمالی مورد بررسی قرار دهید.
- ۳- موقعیت کابل بر روی مکانیزم دسته دنده ( شماره ۲ در تصویر زیر) و سوئیچ موقعیت دنده روی گیربکس را کاملا بررسی کنید. در این حالت باید موقعیت P دسته دنده با موقعیت P سوئیچ موقعیت دنده روی گیربکس منطبق باشد.



- ۴- کابل گیربکس را از محل اتصال به مکانیزم دسته دنده (داخل اتاق) مورد بررسی قرار دهید، در صورت شکسته بودن خار نگهدارنده و یا خار کشویی، کابل گیربکس را تعویض نمایید.

تاریخ: ۱۳۹۶/۰۹/۰۹	
شماره اطلاعیه: ۴	
نوع خودرو: B30	

۵- در صورت عدم تطابق موقعیت دنده ها در دسته دنده با سوئیچ موقعیت دنده روی گیربکس و یا تاخیر در عملکرد، کابل را باز کرده و دوباره نصب نمائید. برای انجام این عملیات، در حالتی که مکانیزم دسته دنده و سوئیچ موقعیت دنده روی گیربکس در حالت P قرار دارند، ابتدا کابل را در قسمت محفظه موتور مونتاژ نموده و پس از آن به مکانیزم دسته دنده متصل نمایید.



۶- در صورت صحت کابل و موقعیت اتصال آن به سوئیچ موقعیت دنده روی گیربکس و دسته دنده، مکانیزم دسته دنده را تعویض نمایید.

ردیف	نام قطعه	شماره فنی
۱	مکانیزم دسته دنده	۱۵۰۴۱۱۰FD
۲	کابل تعویض دنده	۱۵۰۴۲۱۰FD

۷- جهت انجام فرآیند از کد اجرت ذیل و به صورت گارانتی استفاده نمایید.

ردیف	نام عملیات	کد اجرت
۱	باز و بست مکانیزم دسته دنده	۵۱۰۶-۰۰۶
۲	باز و بست مجموعه کابل تعویض دنده	۵۱۰۶-۰۰۴

توجه: قطعات تعویضی را طبق روال معمول به انبار قطعات تعویضی (انبار داغی) ارسال نمایید.

تهیه کننده:	تایید کننده:	تصویب کننده:
نام: حمزه مشایخی تاریخ: ۱۳۹۶/۰۹/۰۹	نام: عباس حسین کلانتر تاریخ: ۱۳۹۶/۰۹/۰۹	نام: سامان امینی تاریخ: ۱۳۹۶/۰۹/۰۹

توزیع نسخ: واحدهای: گارانتی، تعمیرگاه مرکزی، آموزش، شبکه امور نمایندگیها و امداد، امور مشتریان، تامین