



اطلاعیه فنی - تعمیراتی



تاریخ: ۱۳۹۲/۶/۱۷

شماره: ۱۳۹۲-۴۱

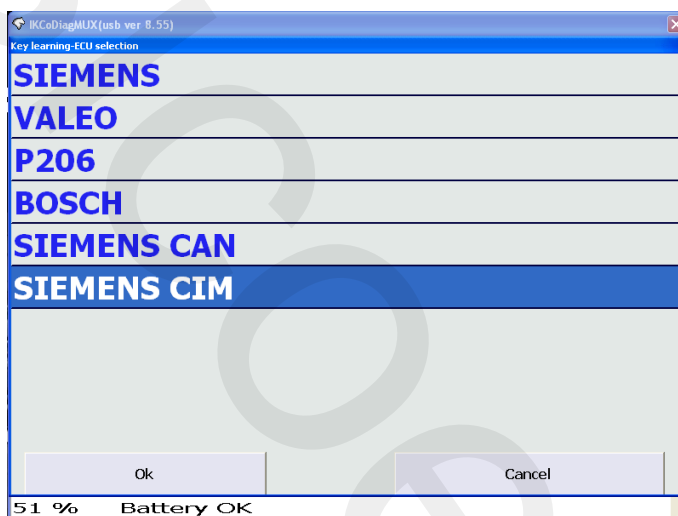
کدمدرک: ۱۴۷۲۵

نوع خودرو: رانا و ۲۰۶ (ECO MUX)

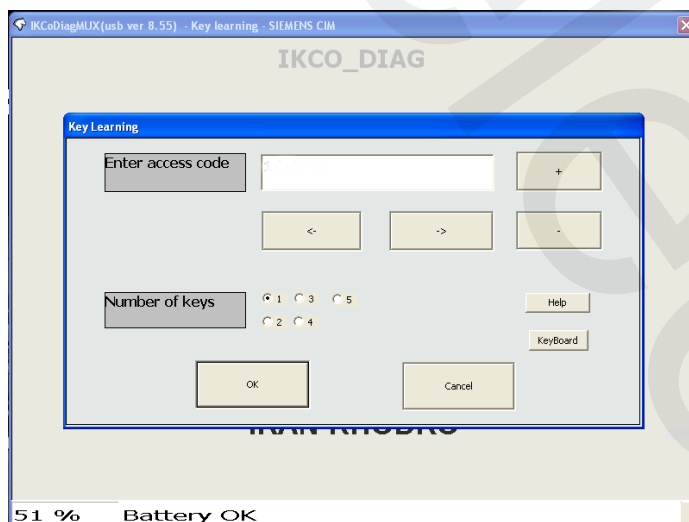
عنوان: تعریف کلید در خودروهای با سیستم ECO MUX

بدینوسیله به اطلاع کلیه نمایندگان های مجاز می‌رساند، سیستم کد کلید محرمانه (Immobilizer) خودروهای ۲۰۶ و رانا که سیستم مالتی پلکس ECO MUX دارند از نوع SIEMENS CIM می‌باشد و برای تعریف کلید آن می‌بایست ضمن استفاده از آخرین ورژن ایکودیگ مراحل زیر را انجام دهید:

- انتخاب نوع خودرو ورود به قسمت KEY LERANING
- انتخاب گزینه SIEMENS CIM



- وارد کردن Access Code خودرو



صفحه: ۱

تصویب: معاونت فنی و مهندسی

تایید: مدیریت مهندسی خودرو

تایید کننده:

از: ۳

نام: شهریار سلطانی

نام: فریبرز زینالی

محمود خوش پسند

مسعود میرلو

امضاء:

امضاء:

امضاء:

امضاء:



تاریخ: ۱۳۹۲/۶/۱۷

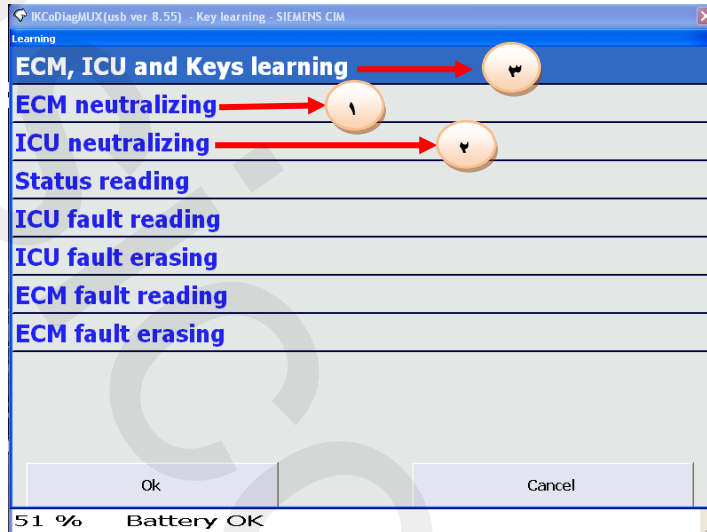
شماره: ۱۳۹۲-۴۱

کدمدرک: ۱۴۷۲۵

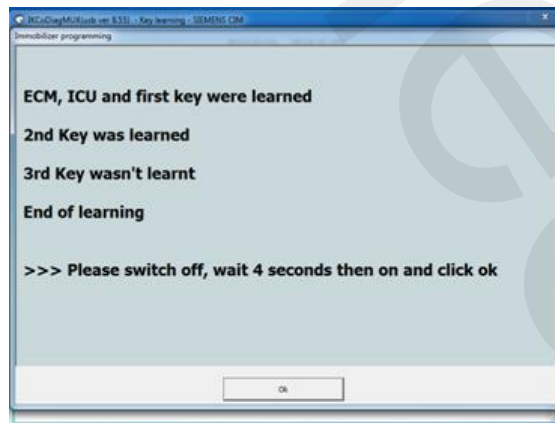
نوع خودرو: رانا و ۲۰۶ (ECO MUX)

عنوان: تعریف کلید در خودروهای با سیستم ECO MUX

- از طریق آیتمهای ۱ و ۲ ECU موتور و کنترل یونیت سیستم کد کلید محرمانه (ICU) را برای تعریف کلید آماده نماید. (Neutralizing)



- با انتخاب آیتم ۳ جهت تعریف همزمان ECU، ICU و کلید اقدام نمایید. پس از پیغام درخواست قرار دادن کلید دوم، کلید را در مغزی سوئیچ قرار داده و باز نمایید. پس از آنکه دستگاه عیب یاب درخواست درآوردن کلید و قرار دادن مجدد آن در سوئیچ را نمایش داد کلید را یکبار دیگر درآورده و مجدداً در سوئیچ قرار دهید و آن را باز نمایید. در اینجا تعریف کلید انجام شده است و پیغام زیر نشان دهنده اتمام کار است.



صفحه: ۲

تصویب: معاونت فنی و مهندسی

تایید: مدیریت مهندسی خودرو

نام تهیه کننده

از: ۳

نام: شهریار سلطانی
امضاء:

نام: فربرز زینالی
امضاء:

تایید کننده:
محمود خوش پسند
امضاء:

امضاء: مسعود میرلو



در صورت تعویض کلید ریموت دار، نیاز است تا ریموت نیز تعریف گردد که برای این کار مطابق مراحل زیر اقدام نمایید:

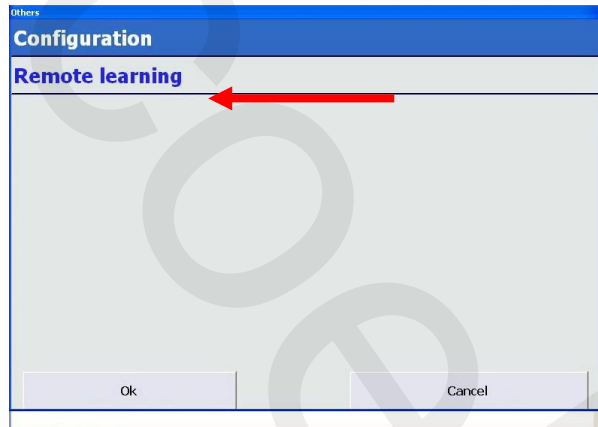
انتخاب خودرو

Multiplex

BCM

Others

Remote learning



پس از انتخاب آیتم Remote learning و مشاهده پیغامی مبنی بر فشار دادن یکی از دکمه های ریموت و انجام این کار، ریموت نیز تعریف گردیده است. حال اگر به درخواست مشتری می خواهید ریموت دیگری نیز تعریف نمایید باید ۲ ریموت همزمان تعریف شوند، به این صورت که پس از فشردن یکی از دکمه های ریموت اول، برای لحظه ای دستگاه پیغام Learned را با رنگ سبز نشان می دهد و مجدداً پیغامی جهت فشردن دکمه ریموت ظاهر می گردد که در این هنگام باید دکمه ریموت دوم را فشار دهید، در صورتیکه نمی خواهید ریموت دوم را تعریف کنید دکمه ای را فشار ندهید و علی رغم ظاهر شدن پیغام Repeat learning ریموت اول تعریف گردیده و کار به اتمام رسیده است.